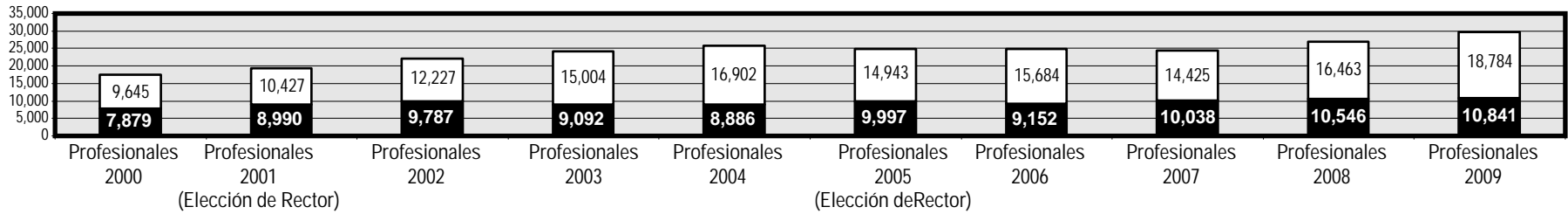
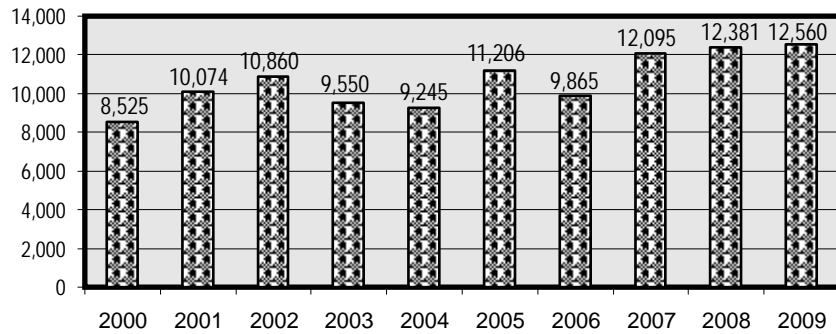


UAP. Nivel superior. Aceptados y rechazados. 2000-2009

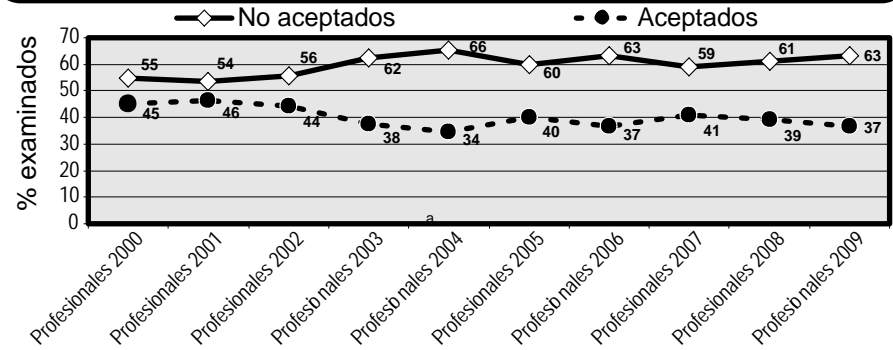
■ Aceptados □ No Aceptados



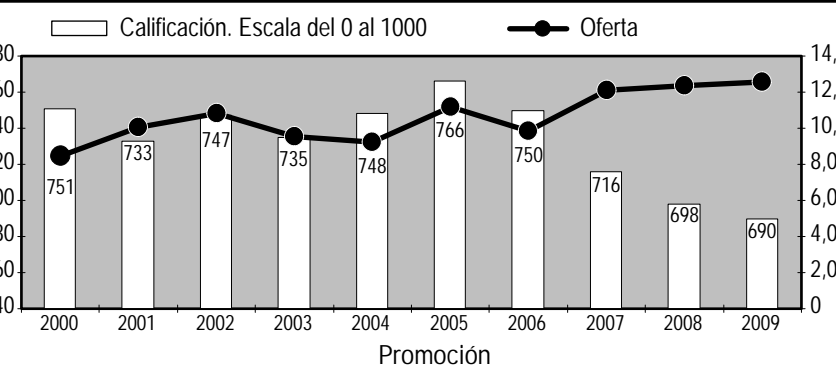
UAP. Oferta de plazas de carreras universitarias. 2000-2009



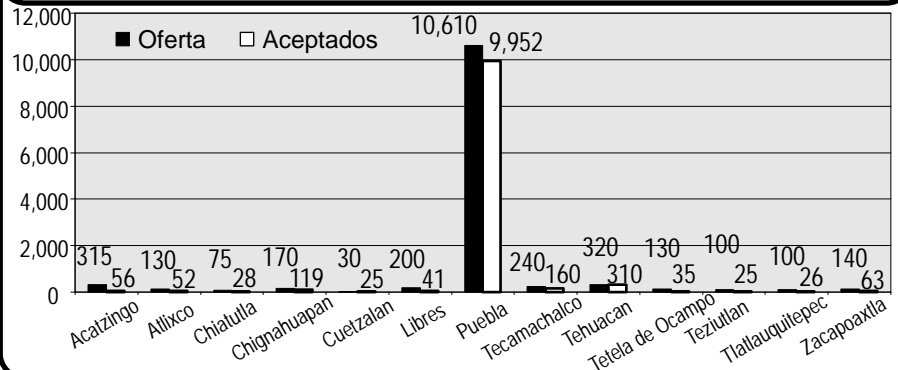
UAP. % Aceptados y rechazados. Licenciaturas. 2000-2009



Calificación promedio de ingreso a licenciatura y oferta de la UAP



Campus universitarios. Oferta y aceptación de alumnos 2009



Fuente: Elaboración propia con base en UAP. Dirección de Administración Escolar. Lista de Resultados de Admisión, años 2000-2009